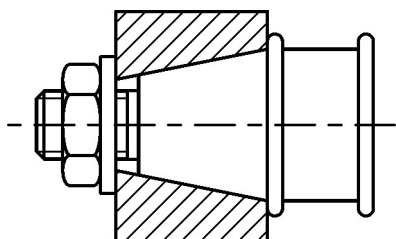


ISPIT IZ "TEHNOLOGIČNOG OBLIKOVANJA"

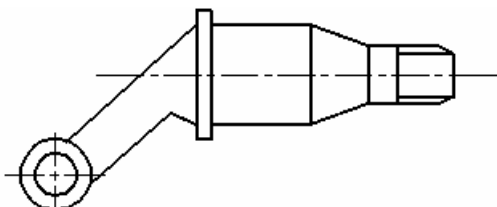
1.



Da li je veza stožastog rukavca osovine i kućišta pomoću matice i pločice pravilno oblikovana?

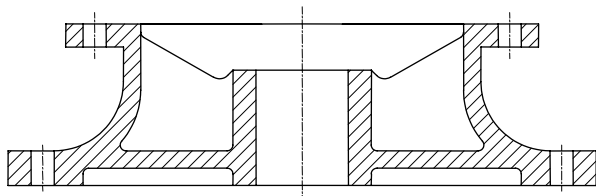
Ako nije, zašto nije, te koje bi onda rješenje bilo ispravno?

2.



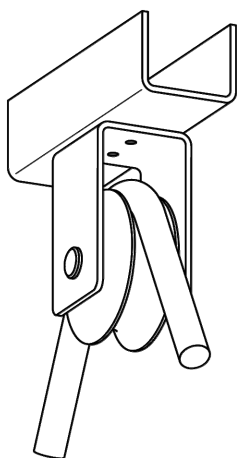
Dio rukavca je potrebno obraditi tokarenjem uključujući i tokarenje navoja. Prikazano rješenje nije dobro. Preoblikujte ga da se može izvršiti zahtijevana strojna obrada.

3.



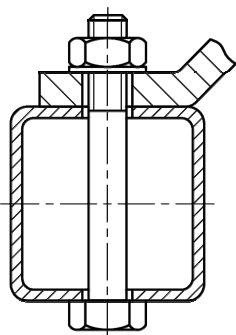
Pokušajte odljevak prema skici, oblikovati izbjegavajući jezgre kod kalupljenja. Rješenje prikazite u dvije projekcije i ucrtajte ravninu dijeljenja tako bez jezgre oblikovanog odljevka. Naglasite potrebna skošenja na odljevku.

4.



Je li čelična limena ušica pravilno točkasto zavarena na osnovni profil?. Ako nije, zašto nije, te ako nije kakvo bi rješenje istom tehnologijom spajanja bilo prihvatljivije.

5.



Je li vijčana veza stope s tankostjenim pravokutnim profilom pravilno oblikovana. Ako nije, zašto nije, te koje bi rješenje bilo ispravno?

Vrijeme za izradu: 1 sat i 45 min.